

# 石垣たまご理論について

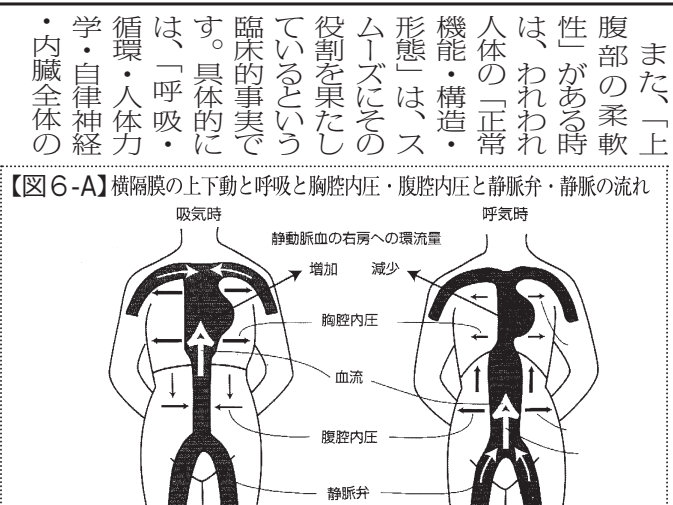
## その発想と展開

(下)

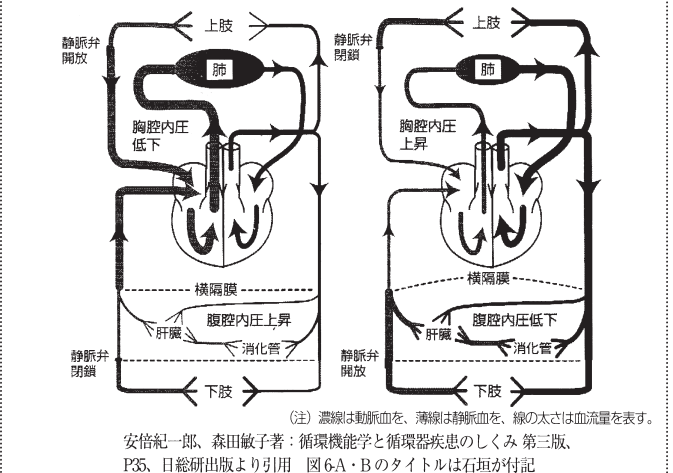
「現代医学」がおさいつている迷路からどう抜け出すか  
「現代医学」のすばらしさをどう生かすか

「Ⅲ上腹部の柔軟性」と「からだ全体の「はたらき」との関係」

「Ⅲ上腹部の柔軟性」と「からだ全体の「はたらき」との関係」

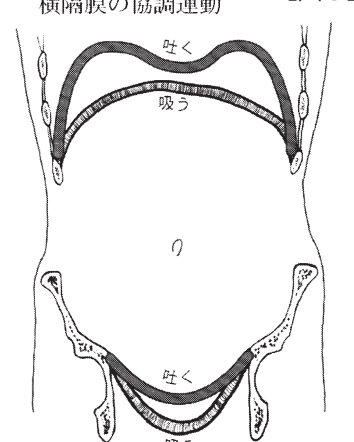


【図6-A】横隔膜の上下動と呼吸と胸腔内圧・腹腔内圧と静脈弁・静脈の流れ

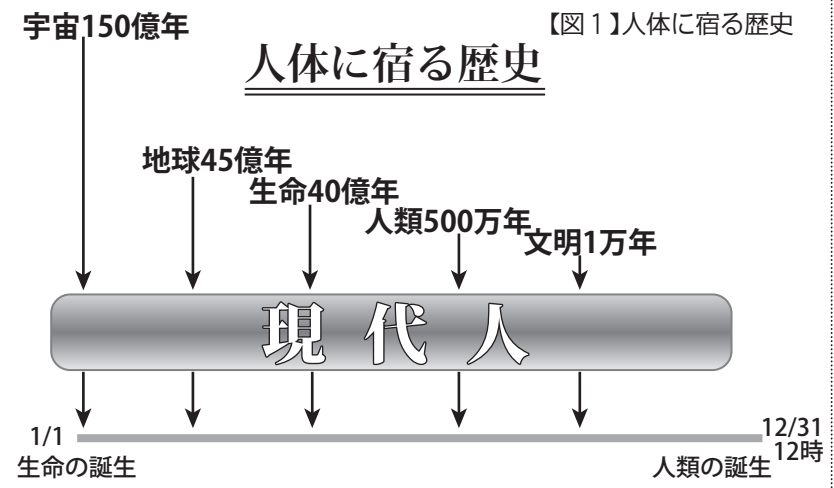


【図7】体の重心の安定と上腹部・下腹部との関係

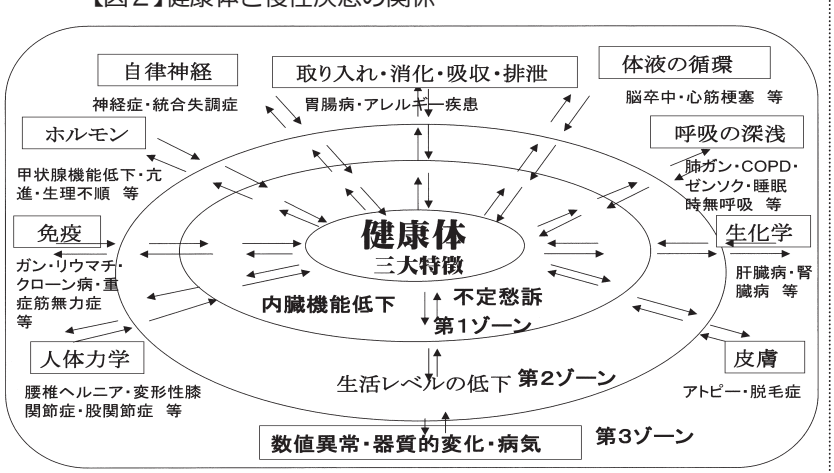
【図8】呼吸時の骨盤底筋群と横隔膜の協調運動



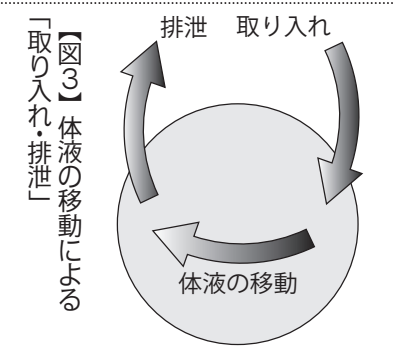
「Ⅳ「からだ」全体がスムーズに「はたらく」という情報である「上腹部の柔軟性」と「ブレジャー」の感覚との関係」



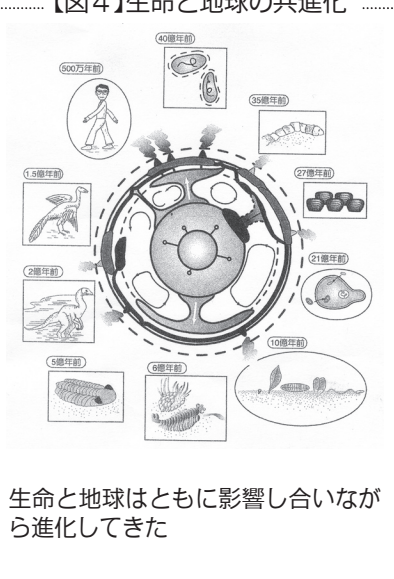
【図1】人体に宿る歴史



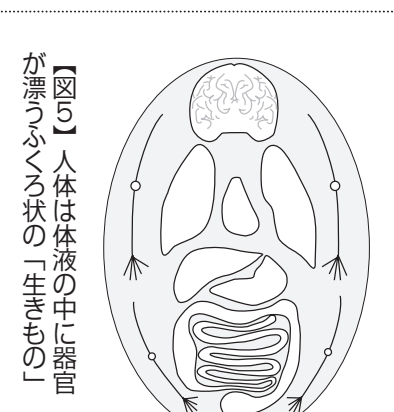
【図2】健康体と慢性疾患の関係



【図3】体液の移動による「取り入れ・排泄」



【図4】生命と地球の共進化



【図5】人体は体液の中に漂う

### 今後のあるべき医療

## 健康体を活かす医療

たまご理論で病気のしくみを考える

たまごビル院長 石垣 邦彦

〒581-0061 大阪府八尾市春日町1-4-4  
電話 072(991)3398 FAX 072(991)4498  
ホームページアドレス http://www.tamagobl.com/

【表2】地球史年表

異王代	太古代	原生代	顕生代
455億年前	40	25	古 中 新
40	35	27	55 45 25
生命の誕生	最古の植物化石	最古の動物化石	多細胞動物の出現
		酸素発生	VC 植物の出現
		植物の出現	脊椎動物の出現
			哺乳動物の出現
			人類の誕生

【表3】健康体の三大特徴

- 「Ⅲ上腹部の柔軟性」＝腹部の柔軟性と形態と温度分布「健康体」の場合、立位で上腹部が下腹部より少し低く手で上腹部を圧迫しても圧痛は無く、しこりもなく、その圧迫をとくとすぐに元に復する柔軟性があり適度な緊張がある。 また、腹部全体は温かくほぼ同一温度である。
- 頭部と足先の温度差「健康体」の場合、頭部が足先より約1度から3度高い範囲である。
- 立位での姿勢「健康体」の場合、正面からみると脊柱は正中線上でまっすぐであり、側面からみると生理的に適切なS字状の湾曲を保ち、人体の各部位に余分な緊張と力の過剰な負担がない

「Ⅳ「からだ」全体がスムーズに「はたらく」という情報である「上腹部の柔軟性」と「ブレジャー」の感覚との関係」

「Ⅴ「上腹部の柔軟性」が「生老病死」を俯瞰するものさしであり、医療を統合する要となり、患者主体の慢性疾患予防の礎となる」

「Ⅴ「上腹部の柔軟性」が「生老病死」を俯瞰するものさしであり、医療を統合する要となり、患者主体の慢性疾患予防の礎となる」

「Ⅳ「からだ」全体がスムーズに「はたらく」という情報である「上腹部の柔軟性」と「ブレジャー」の感覚との関係」

「Ⅳ「からだ」全体がスムーズに「はたらく」という情報である「上腹部の柔軟性」と「ブレジャー」の感覚との関係」

### 大阪府屋外広告登録

## 共栄社

テント・看板・ネオン工事  
(インクジェットプリンター ミマキ社製使用)

八尾市植松町4丁目8番22号  
電話 072 922 7414 (代)  
(土)ノ島店・南亀井・工場太田

### 会席・葬の内・各種出張パーティ

## 日本料理 フランス料理

Tres bien, Inc.  
TEL 072-991-6677

### 有料老人ホーム・高齢者専用賃貸住宅のことなら

## 株式会社 小滝工務店

当社の豊富な実績により、蓄積されたノウハウをもとにプランニングから事業計画・施工までお任せください

### 吉相印鑑のご用命は

## 関西印鑑

東大阪市東石切072-9983-1600  
携帯0090-36588-79951

### 驚異の酸化抑制セラミック

## 「メディニウム」の効果、各所で実証

日立航空機(株) 販売代理店を募集

容量	定価(税込み)
60ℓ用	35,000
100ℓ用	70,000
200ℓ用	75,000
300ℓ用	80,000
400ℓ用	85,000
500ℓ用	90,000

### 給排水 衛生 空調 土木工事

## 株式会社 柵井工業

代表取締役 柵井尚樹

### クリーンな街作りを目指す

## 松尾産業

代表取締役 松尾 庚太郎

### NAKAGAWAの「工場企画」

## 大スパン、低コスト、短納期

TEL.072-920-1123