

日本国民への提言

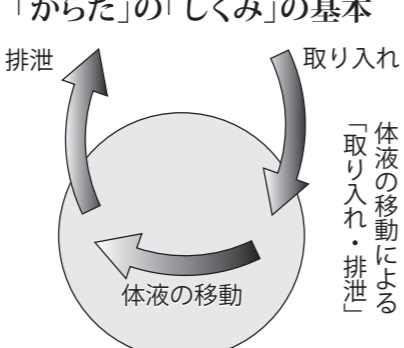
日本の国民一人ひとりが、自らの「からだ」の「しくみ」を生かすことで、日本を再生する

前回は、「上腹部の柔軟性」をテーマとして、ROB療法による「食生活」の改善について、食生活の改善が、教育の場でも必要であることについて、お話ししました。

「生命」の「いのち」とは、「取り入れる・排泄する」の「入れる・出す」が中心

「生命」の「いのち」とは、「取り入れる・排泄する」の「入れる・出す」が中心。世界より取り込み、不要なものを外に排泄する作用です。

【図1】「からだ」の「しくみ」の基本



「からだ」の「しくみ」の基本。液体の移動による「取り入れ・排泄」。世界より取り込み、不要なものを外に排泄する作用です。

【表1】健康体の三大特徴

- (1)「上腹部の柔軟性」＝腹部の柔軟性と形態と温度分布
(2)頭部と足先の温度差
(3)立位での姿勢

【表2】たまご理論の食べ方7カ条

- ①人間とおなじ仲間である「生きもの」の「いのち」をいただくことに深く感謝しつつ
②お腹が空いて、食欲のある時に
③腰を伸ばし、正しい姿勢で具体的に以下のことを守りましょう

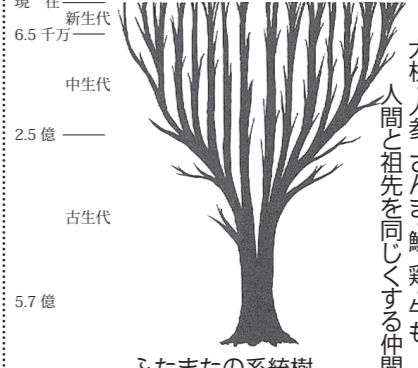
今後のあるべき医療 健康体を活かす医療

たまご理論で病気のしくみを考える たまごビル院長 石垣 邦彦

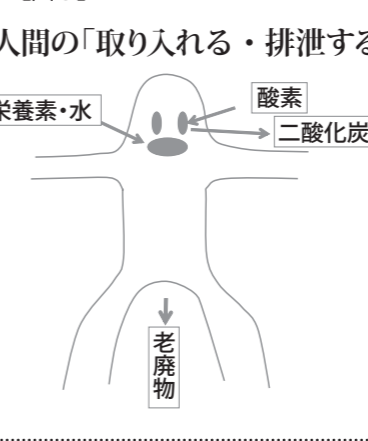


〒581-0061 大阪府八尾市春日町1-4-4 電話 072(991)3398 FAX 072(991)4498

【図2】系統樹



【図3】人間の「取り入れる・排泄する」

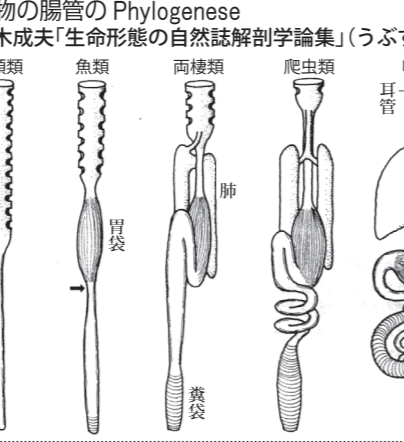


「Ⅱ具体的な人間の「取り入れる・排泄する」」のしくみ。人間の「いのち」は、呼吸と排泄による。

【注】

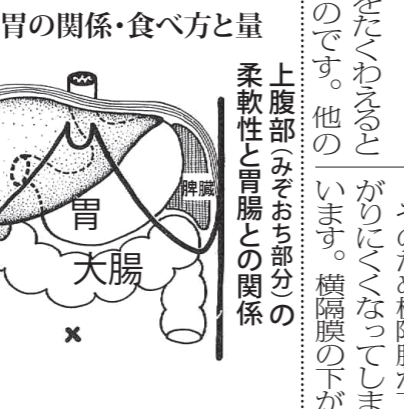
注1 「釜石の奇跡」平成23年3月11日の東日本大震災の際、岩手県釜石市の小中学校14校ではほぼ全員にあたる約3000人の児童生徒が避難に成功した。

【図4】脊椎動物の腸管



脊椎動物の腸管のPhylogenese。三木成夫「生命形態の自然誌解剖学論集」(うぶすな書院)より。

【図5】横隔膜と胃の関係・食べ方と量



「Ⅳ腹8分目に医者いらず」のしくみ。横隔膜の下が胃の動きを助ける。

「Ⅲ「入れる・出す」が良い時、「健康体の特徴」である「上腹部の柔軟性」が観察される」。腹全体が良く動いている。

「Ⅱ具体的な人間の「取り入れる・排泄する」」のしくみ。人間の「いのち」は、呼吸と排泄による。

【表3】「釜石の奇跡」の行動の基本とROB(内臓調整)療法

- 1)想定にとらわれるな ハザードマップを信じるな
2)ベストをつくせ 最善のことをする
3)率先避難者たれ 先ず自分の命を守る

大阪シティ信用金庫. 信頼で地域をつなげる. 本店 〒541-0041 大阪市中央区北浜2-5-4

日立航空機株式会社. 創業 昭和14年. 代表取締役 小山 博

八光殿 HAKKODEN. 社葬、それは承継と決意の場です。後継者の志＝会社の未来

好評分譲中 大型公園墓地. 八尾 普泉寺霊園. バリアフリー 大駐車場完備

八尾ビルディング株式会社. 〒581-0004 八尾市東本町3-4-18

株 畑中商事. 特定土木建築業 総合建設業. 代表取締役 畑中 信浩

第13回みんなが選んだピアノ名曲コンサート. 山本 貴志スペシャルコンサート

2015 5月10日(日) 開場 13:00/開演 14:00. 会場: 八尾プリズムホール